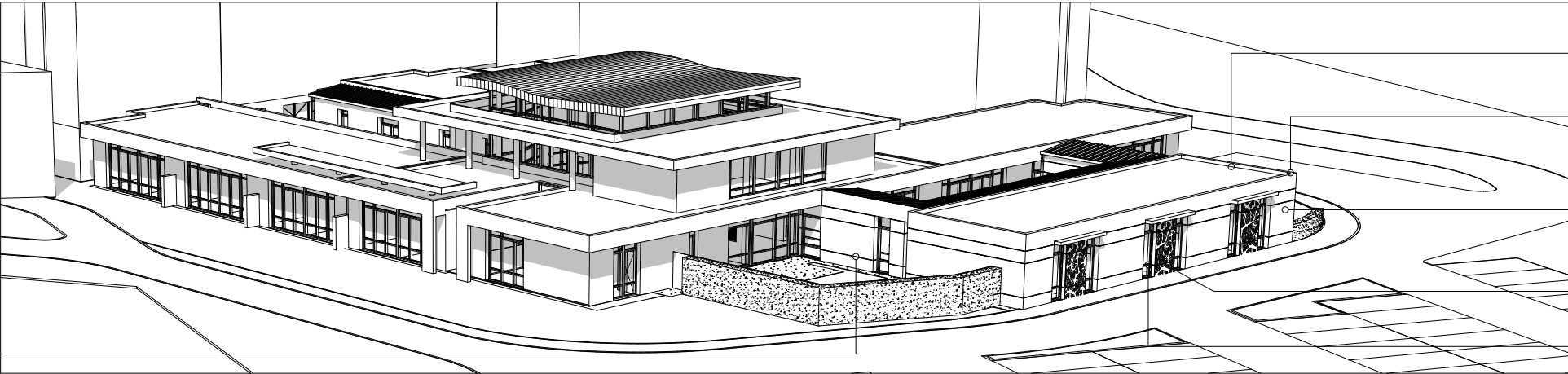




Volumétrie

Enduit gratté fin + rainuré horizontale  
Teinte Gris clair type Weber  
au choix de l'architecte



Etanchéité  
Teinte au choix de l'architecte

Couvertine alu  
Teinte clair au choix de l'architecte

Enduit gratté fin + rainuré horizontale  
Teinte clair type Weber  
au choix de l'architecte

Enduit matricé havane de type weber  
retour tableau  
Teinte au choix de l'architecte

Casquette métallique /Menuiserie alu  
Teinte clair au choix de l'architecte



Couvertine alu  
Teinte clair au choix de l'architecte

Enduit gratté fin +  
rainuré horizontale  
Teinte clair type Weber  
au choix de l'architecte

Façade Sud

Enduit gratté fin + rainuré  
horizontale  
Teinte Gris clair type Weber  
au choix de l'architecte

Menuiserie alu  
Teinte clair au choix  
de l'architecte



Couvertine alu  
Teinte clair au choix de l'architecte

Façade Est

Casquette métallique  
/Menuiserie alu  
Teinte clair au choix  
de l'architecte

Enduit gratté fin +  
rainuré horizontale  
Teinte clair type Weber  
au choix de l'architecte

Enduit matricé  
Havane type Weber  
Teinte au choix de  
l'architecte

N° :  
2314

Centre Hospitalier  
  
Luynes (37)



Maitre d'Ouvrage :  
CH de Luynes  
28 avenue du Clos Mignot 37 230 Luynes  
02 47 55 30 30

Architectes :  
Agence Ivars&Ballet - Architectes Associés  
19 rue Jules Charpentier BP 935 - 37009 TOURS Cedex 01  
02 47 61 36 37 - contact@ivars-ballet.fr - www.ivars-ballet.com

Phase :  
DCE

Carnet de revêtements de Façades  
**Revêtements et modénatures Façades**

Echelle :

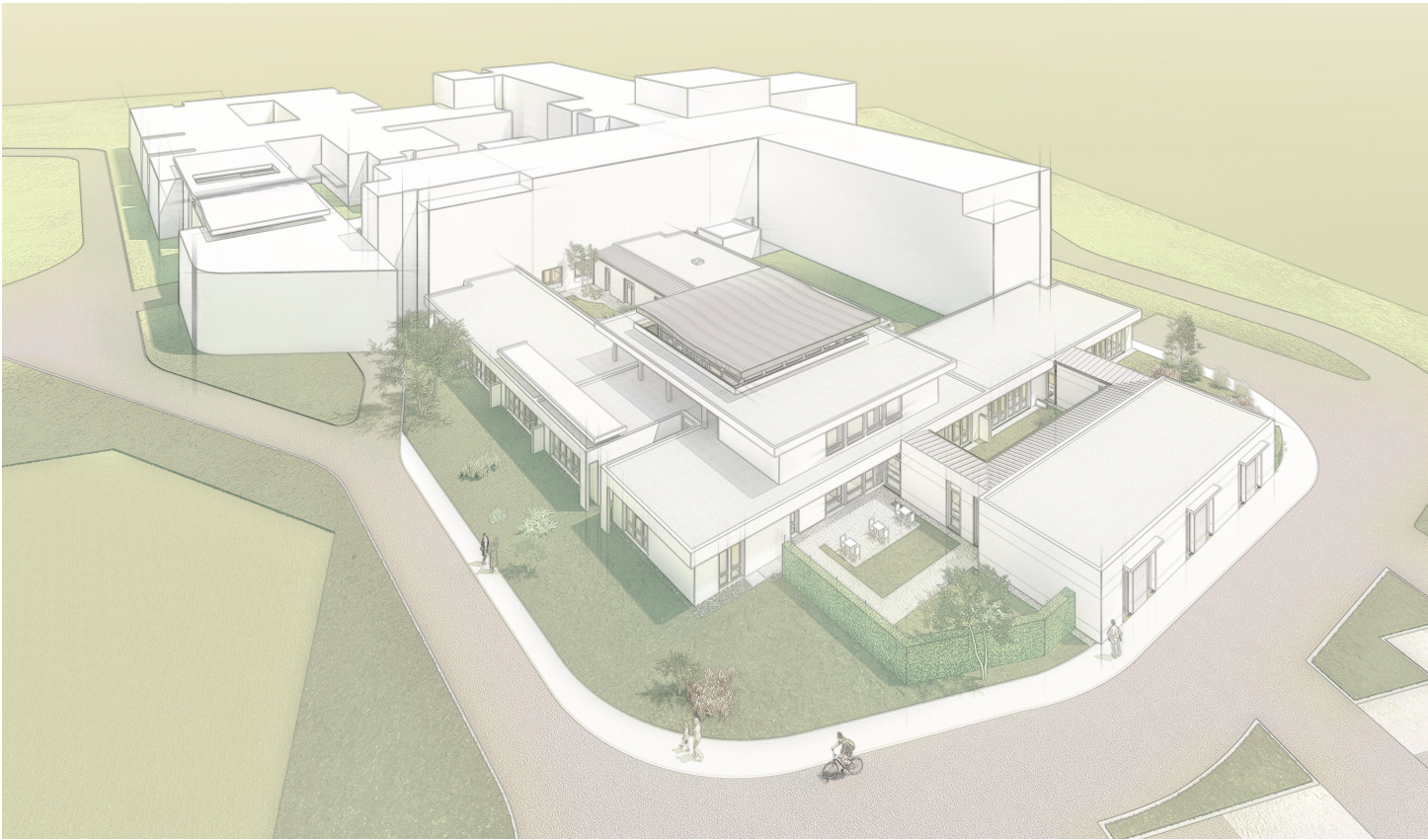
Date :  
14/03/2025

N° pièce :  
**RVF.2**

Indice :  
00



Volumétrie



Façade Ouest intérieure pation UHR



Gouttière carrée  
Teinte au choix de l'architecte

Enduit gratté fin + rainuré horizontale  
Teinte Gris clair type Weber  
au choix de l'architecte

Menuiserie alu  
Teinte clair au choix de l'architecte

Façade Sud Galerie UPAD



Gouttière carrée  
Teinte au choix de l'architecte

Casquette métallique /Menuiserie alu  
Teinte clair au choix de l'architecte

Enduit gratté fin  
Teinte Gris clair type parex au choix de l'architecte

Façade Nord



Couvertine alu  
Teinte clair au choix de l'architecte

Menuiserie alu  
Teinte clair au choix de l'architecte

Enduit gratté fin + rainuré horizontale  
Teinte Gris clair type Weber  
au choix de l'architecte

N° :  
2314

**Centre Hospitalier**  
  
**Luynes (37)**



**Maître d'Ouvrage :**  
**CH de Luynes**  
28 avenue du Clos Mignot 37 230 Luynes  
02 47 55 30 30

**Architectes :**  
**Agence Ivars&Ballet - Architectes Associés**  
19 rue Jules Charpentier BP 935 - 37009 TOURS Cedex 01  
02 47 61 36 37 - contact@ivars-ballet.fr - www.ivars-ballet.com

Phase :  
**DCE**

Carnet de revêtements de Façades  
**Revêtements et modénatures Façades**

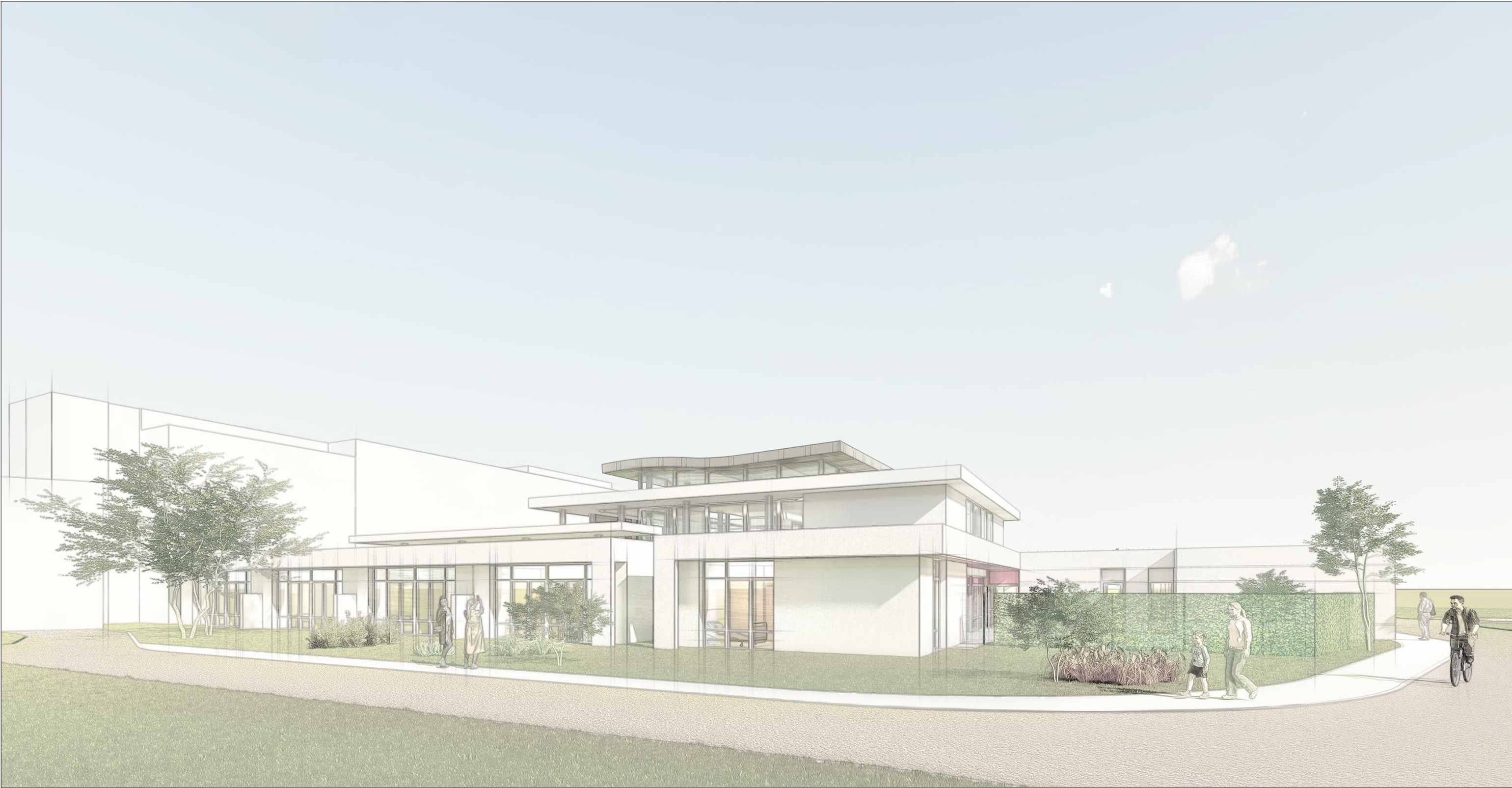
Echelle :

Date :  
**14/03/2025**

N° pièce :  
**RVF.3**

Indice :  
**00**





N° :  
2314

**Centre Hospitalier**  
**Luynes (37)**



**Maître d'Ouvrage :**  
**CH de Luynes**  
28 avenue du Clos Mignot 37 230 Luynes  
02 47 55 30 30

**Architectes :**  
**Agence Ivars&Ballet - Architectes Associés**  
19 rue Jules Charpentier BP 935 - 37009 TOURS Cedex 01  
02 47 61 36 37 - contact@ivars-ballet.fr - www.ivars-ballet.com

**Phase :**  
**DCE**

Carnet de revêtements de Façades  
**Volumétrie Façade Sud**

**Echelle :**

**Date :**  
**14/03/2025**

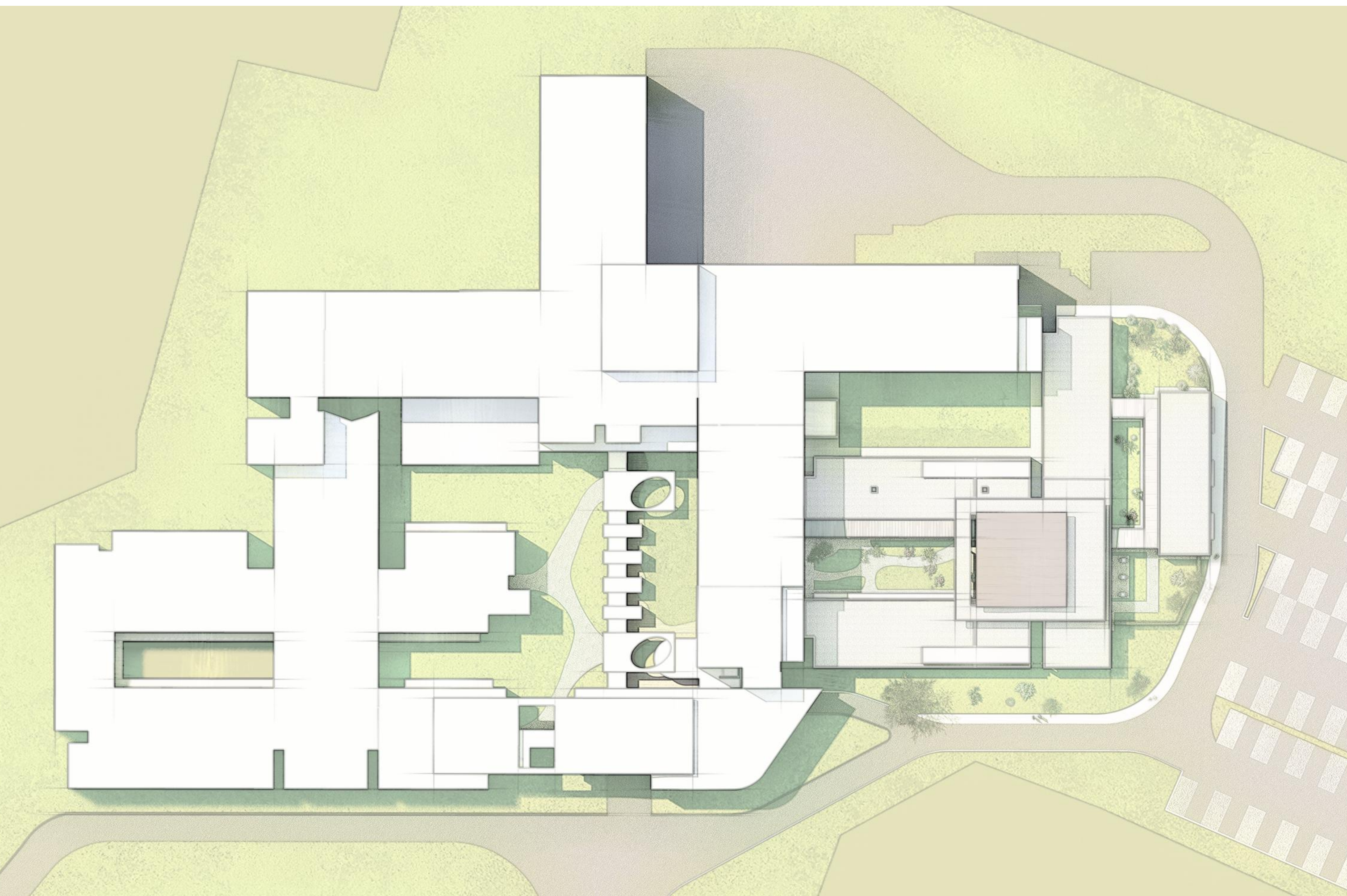
**N° pièce :**  
**RVF.4**

**Indice :**  
**00**

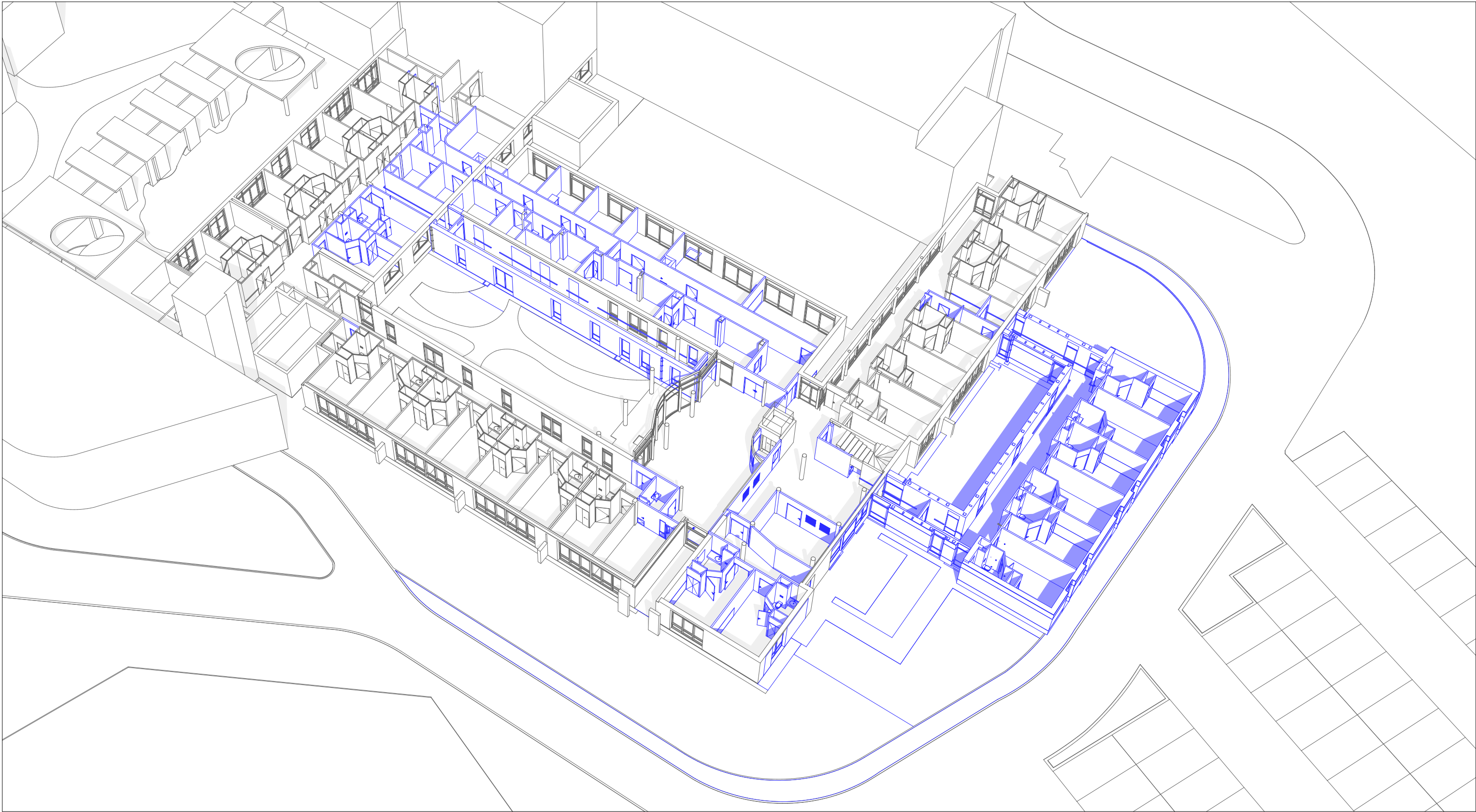












N° :  
2314

**Centre Hospitalier**  
**Luyes (37)**



**Maître d'Ouvrage :**  
**CH de Luyes**  
28 avenue du Clos Mignot 37 230 Luyes  
02 47 55 30 30

**Architectes :**  
**Agence Ivars&Ballet - Architectes Associés**  
19 rue Jules Charpentier BP 935 - 37009 TOURS Cedex 01  
02 47 61 36 37 - contact@ivars-ballet.fr - www.ivars-ballet.com

**Phase :**  
**DCE**

**Volumétrie**  
**Volumétrie- Projet-RDC en axonométrie**



**Echelle :**

**Date :**  
**14/03/2025**

**N° pièce :**  
**RVF.5.3**

**Indice :**  
**00**





Volumétrie Sud Est



Façade Sud Est



Façade Est



Façade intérieure Patio Sud